

JOMO

Die Sanitär-Marke
der WERIT Gruppe

Automatický splachovač WC s elektronikou ALS, nerezové tlačítko, 24 V DC
Automatic toilet flushing unit, stainless steel, 24 V DC

CS Návod na použití
SK Návod na použitie
EN Instructions for use

RU Инструкция по эксплуатации
DE Gebrauchsanleitung
PL Instrukcja użytkowania

RO Instrucțiuni de utilizare
ES Instrucciones de uso
FR Mode d'emploi

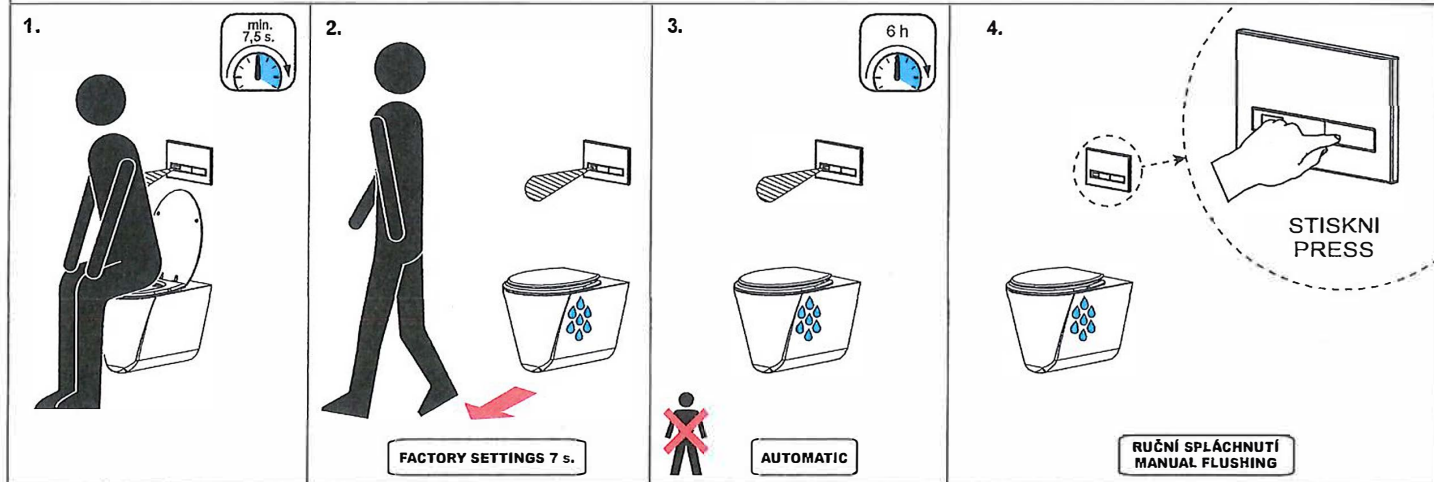
NL Gebruiksaanwijzing
LT Naudojimosi instrukcija

CS STANDARDNÍ funkce
SK Funkcia
EN Function

RU СТАНДАРТНАЯ программа
DE Funktion
PL Funkcja

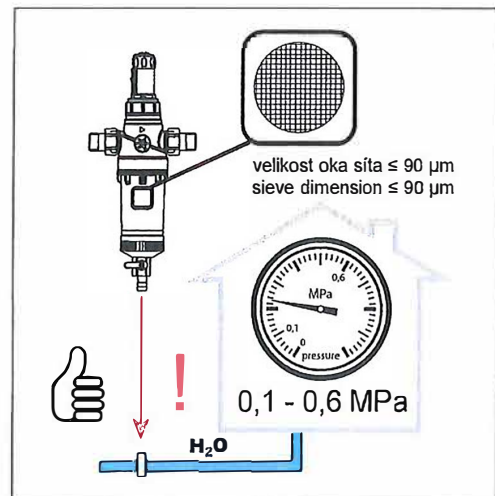
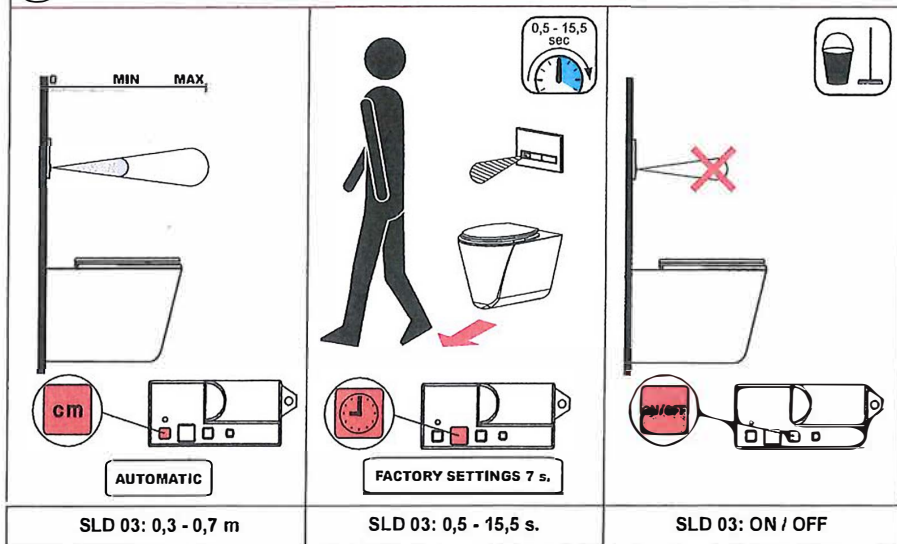
RO Funcționare în regim STANDARD
ES Función estándar
FR Fonction

NL Standaard functies
LT STANDARTINĖ programa



CS Vlastnosti
SK Vlastnosti
EN Properties
RU Технические характеристики
DE Eigenschaften
PL Właściwości

RO Proprietăți
ES Características
FR Caractéristiques
NL Eigenschappen
LT Techninės charakteristikos



(CS) Montážní návod
 (SK) Montážny návod
 (EN) Mounting instructions

(RU) Инструкция по монтажу
 (DE) Montageanleitung
 (PL) Instrukcja montażu

(RO) Instrucțiuni de montaj
 (ES) Manual de instrucciones
 (FR) Notice de montage

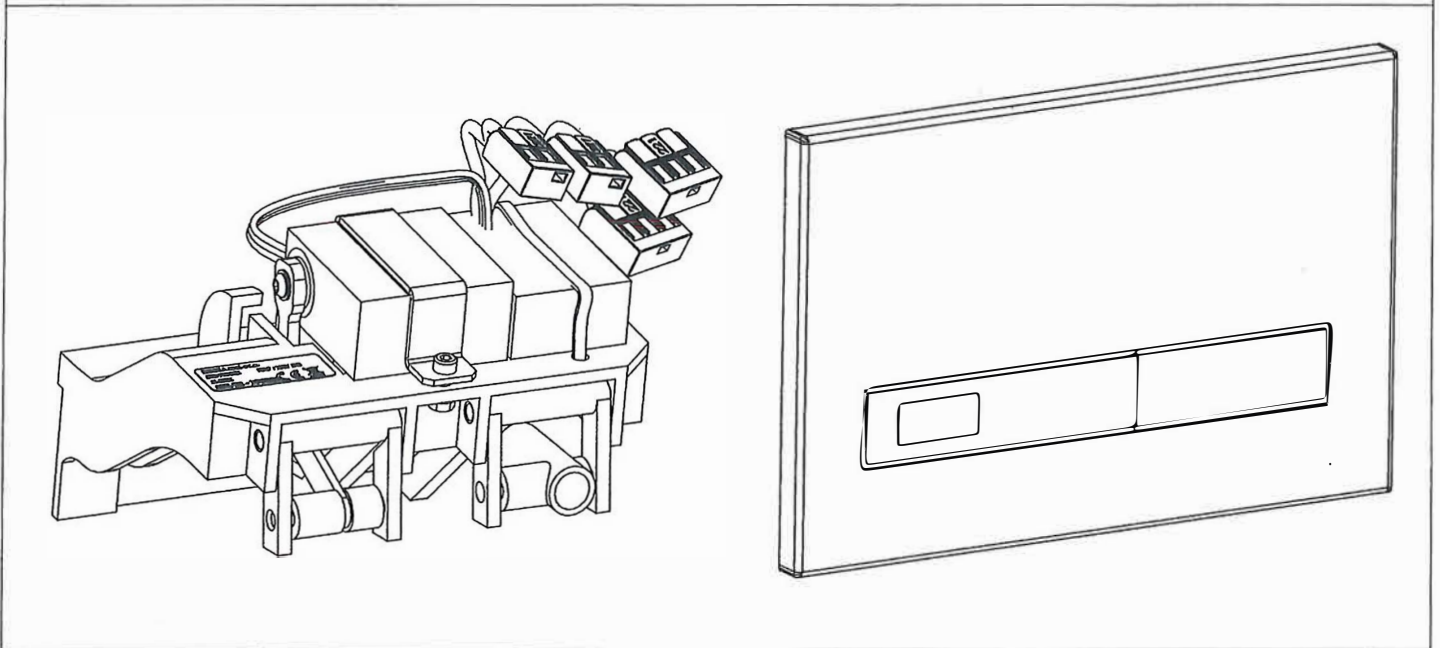
(NL) Montage instructie
 (LT) Montavimo instrukcija

(CS) Specifikace dodávky
 (SK) Špecifikácia dodávky
 (EN) Supplied equipment

(RU) Спецификация поставки
 (DE) Lieferumfang
 (PL) Specyfikacja dostawy

(RO) Componente livrate
 (ES) Especificación de suministro
 (FR) Equipements fournis

(NL) Leveringsomvang
 (LT) Tiekimo specifikacija

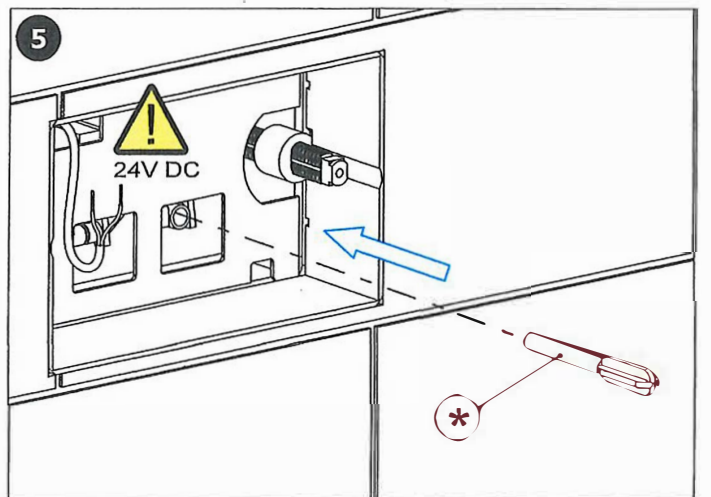
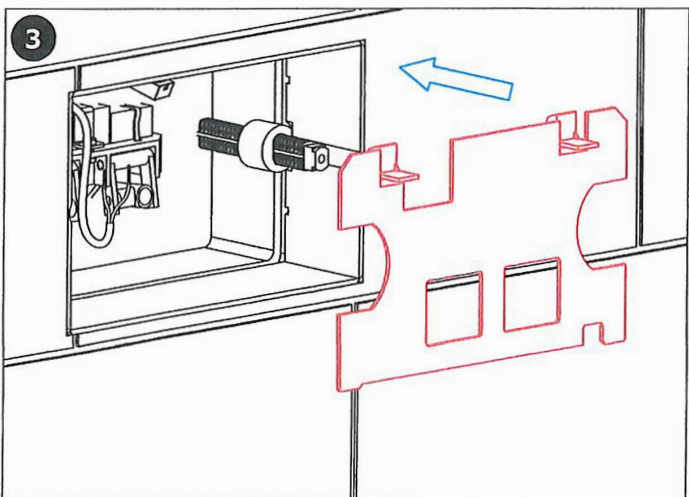
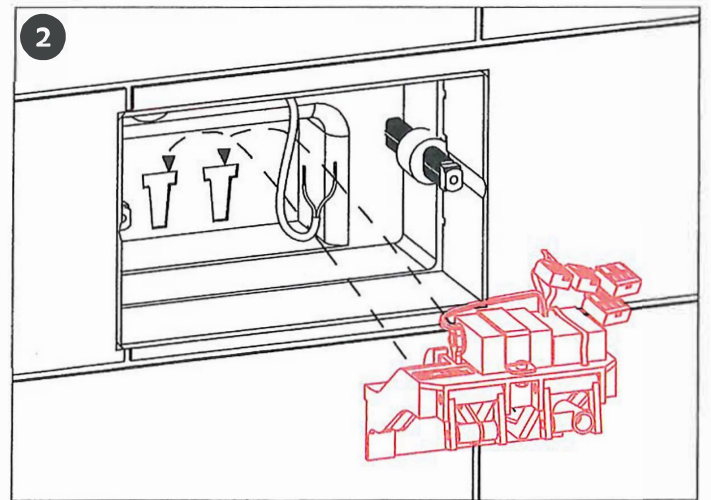
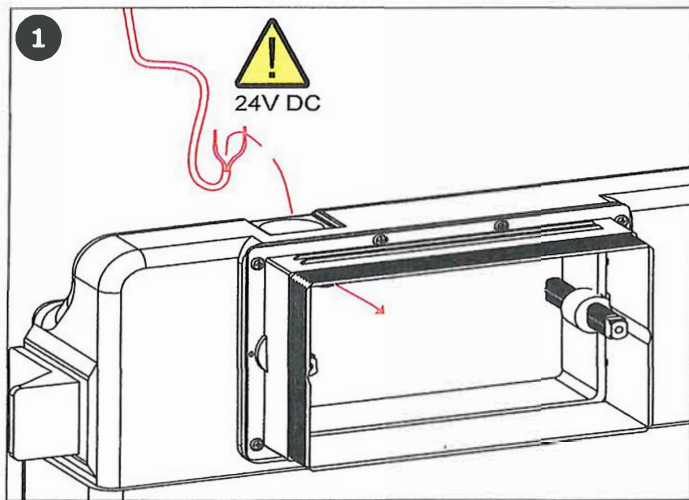


(CS) Instalace
 (SK) Inštalácia
 (EN) Installation

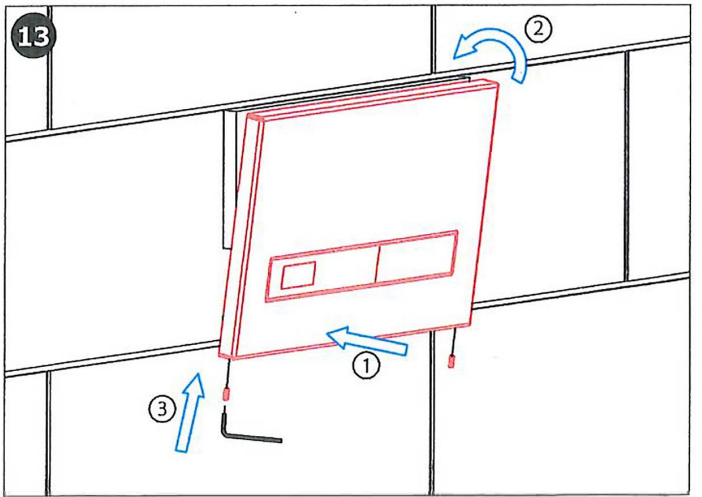
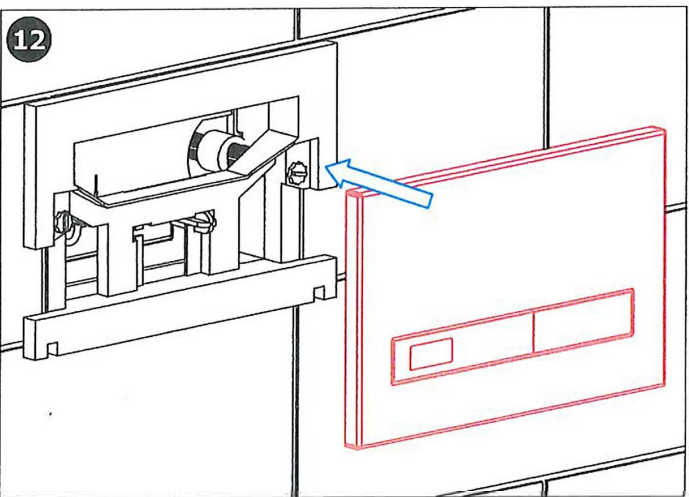
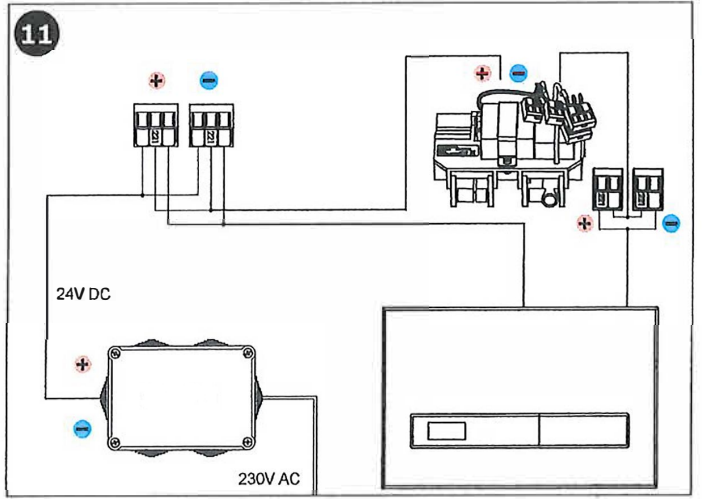
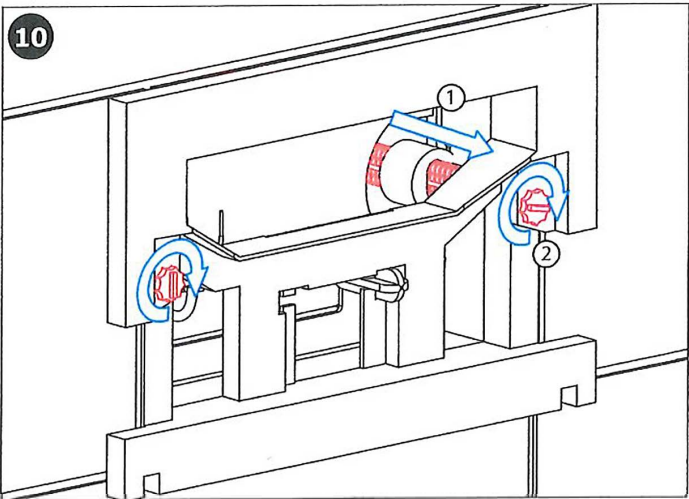
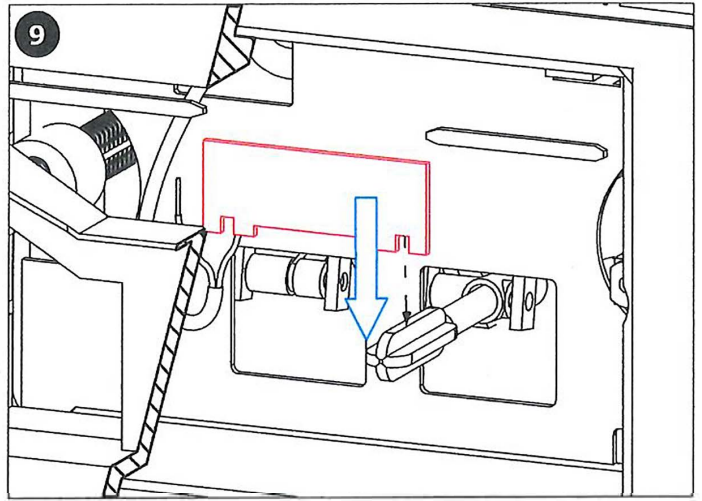
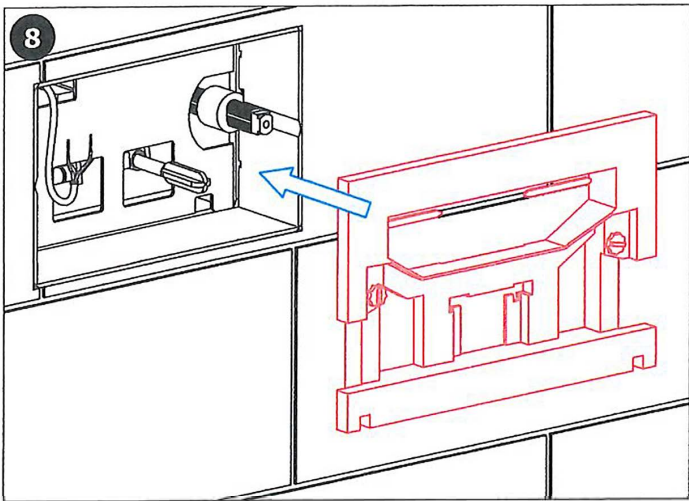
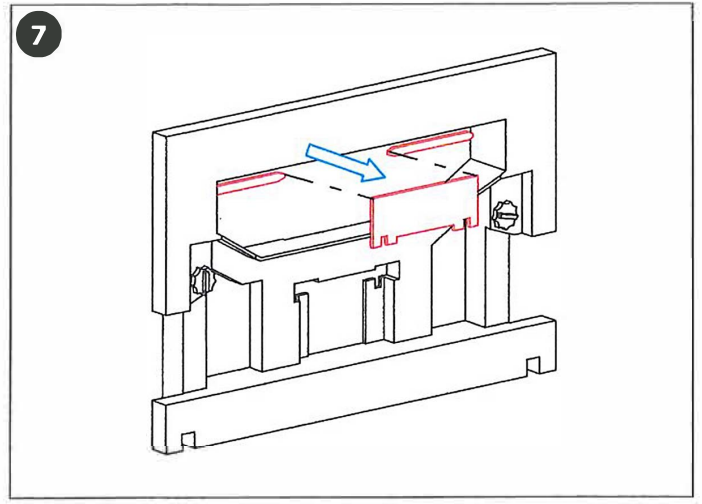
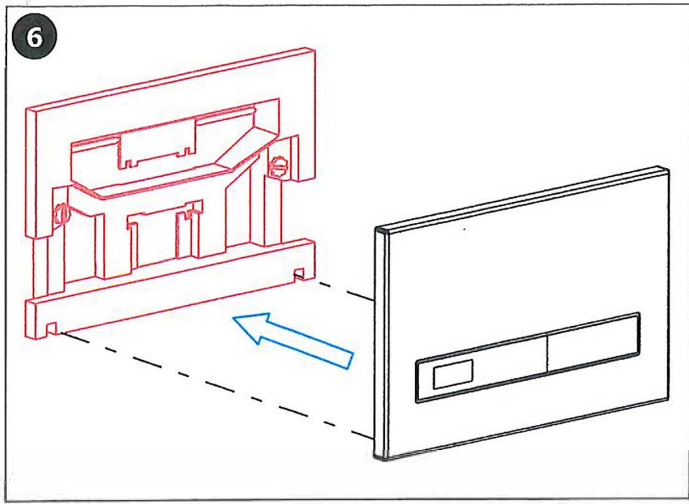
(RU) Схема включения и монтажа
 (DE) Installation
 (PL) Instalacja

(RO) Instalare
 (ES) Instalación
 (FR) Installation

(NL) Installatie
 (LT) Montavimo ir jungimo schema



* - není součástí dodávky
 * - Not included in the package. It is part of the urinal delivery.



CS Další informace

SK Ďalšie informácie

EN More information

RU Дополнительная информация

DE Weitere Informationen

PL Więcej informacji

RO Mai multe informații

ES Más información

FR Plus d'information

NL Meer informatie

LT Daugiau informacijos

HU További Információ

CS

Veškeré nerezové díly je možné čistit pouze vodou, mýdlem a měkkým hadrem. V žádném případě není možné použít agresivní a abrazivní čisticí prostředky.
Po vybalení výrobku je nutné s obalem postupovat podle zákona o obalech.

SK

Všetky nerezové díly je možné čistit iba vodou, mydlom a jemnou handričkou, v žiadnom prípade nie je možné použiť agresívne a abrazívne čistiace prostriedky.
Po vybalení výrobku je potrebné s obalom postupovať podľa zákona o obaloch.

EN

All stainless steel components should be cleaned only by water soap and soft rag. It is strictly forbidden to use aggressive and abrasive cleansers!
It is necessary to proceed according to the law about packaging material after unpacking of the product.

RU

Все нержавеющей стали можно чистить только водой, мылом и мягкой тряпкой. Ни в коем случае нельзя применять агрессивные и абразивные чистящие средства. Утилизация упаковочного материала должна производиться в соответствии с законом.

DE

Alle Edelstahlteile und Chromierenteile wird möglich nur mit Wasser, Seife und weichem Tuch putzen. Nicht aggressive und abradierende Putzmittel benutzen!
Dies ist erforderlich auf der Grundlage der gesetzlichen Bestimmungen für die Rücknahme und/oder Entsorgung von Verpackungsmaterial.

PL

Wszystkie wyroby ze stali nierdzewnej można czyścić tylko wodą, mydłem i miękką szmatką. W żadnym przypadku nie można czyścić środkami chemicznymi.
Po wypakowaniu urządzenia zaleca się postępować zgodnie z instrukcją obsługi.

RO

Componentele cromate și din oțel inox se vor curăța numai cu detergenți normali, apă și săpun. Este interzisă folosirea substanțelor și materialelor abrazive.
Gestionarea ambalajelor se va realiza conform legislației în vigoare.

ES

Todas las piezas de acero inoxidable se pueden limpiar con agua, jabón y un paño suave. En cualquier caso, no es posible utilizar productos de limpieza agresivos y abrasivos.
Después de desembalar el producto es necesario proceder con el embalaje en acuerdo con la ley de los embalajes.

FR

Tous les composants en acier inoxydable doivent être nettoyés avec de l'eau savonneuse et un chiffon doux. Il est strictement interdit d'utiliser des nettoyants agressifs et abrasifs.
Conformément à la loi, il est nécessaire de se conformer à la procédure de déballage du produit.

NL

Alle roestvaststalen onderdelen moeten schoongemaakt worden met water, zeep en een zachte doek. Het is ten strengste verboden om een agressief en/of schurend middel te gebruiken.
Het is verplicht om de wet in acht te nemen betreffende het omgaan met verpakkingsmateriaal.

LT

Valymui naudoti tik vandenį, muilą ir minkštą medžiagą. Jokiu būdu negalima naudoti abrazyviųjų medžiagų turinčių priemonių.
Išpakavus produktą būtina laikytis taisyklių atsižvelgiant į medžiagą, iš kurios pagaminta pakuotė.